

ISSN 1852-057X

Revista Teológica

Nº 166

El sacerdocio universal de todos los creyentes

Diversidad de servicios en la iglesia apostólica

La doctrina del llamado

CONCORDIA THEOLOGICAL
SEMINARY LIBRARY

NOV 14 2008

El ministerio pastoral

FT. WAYNE, IN

*La misión de la iglesia como marco integrador del ministerio
pastoral y el sacerdocio universal*

Libertad, privilegio y responsabilidad de todo bautizado

EDICION ESPECIAL POR EL CONCILIO DE LA
IGLESIA EVANGÉLICA LUTERANA ARGENTINA

ISSN 1852-057X

REVISTA TEOLÓGICA

Nº 166 - Año 48 - Octubre 2008

Publicación Anual del Seminario Concordia
Escuela Superior de Teología de la
Iglesia Evangélica Luterana Argentina

Fundado en 1942

Calle 49 Nº 7200 (ex Libertad 1650)
B1655 - José León Suárez
Buenos Aires - Argentina
Tel/Fax: 54+011-4720-7797/4729-0345
E-mail: concordia@asit.org.ar



Diagramación y Armado: ECA - Dpto. de Producción y Distribución
de Recursos Cristianos de la IELA.

Composición del manuscrito: Prof. Roberto Bustamante - DiM

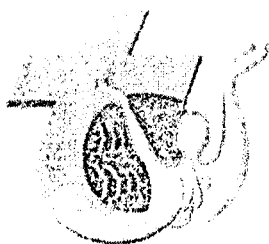
Tirada: 300 Ejemplares.

Imprenta: ALFIRE - Octubre de 2008

Contenido de esta edición:

Concilio de la
Iglesia Evangélica
Luterana Argentina
2009-2010

Sesión Inicial



Plan Nacional 2007-2017 Siervos en Misión...
¡Vivamos en Adoración! Lema 2008-2009

Índice

de contenidos

Índice de contenidos	5
Presentación del Concilio 2009-2010	7
Colaboradores	10
Abreviaturas	12
Glosario	13
Primera ponencia (José Pfaffenzeller) <i>El sacerdocio universal de todos los creyentes</i>	17
Segunda ponencia (Damián Fischer) <i>Diversidad de servicios en la iglesia apostólica</i>	33
Tercera ponencia (Antonio Schimpf) <i>La doctrina del llamado</i>	41
Cuarta ponencia (Jorge Krüger) <i>El Ministerio pastoral</i>	62
Quinta ponencia (Sergio Schelske) <i>La misión de la iglesia como marco integrador del ministerio pastoral y el sacerdocio universal</i>	74
Sexta ponencia (Eddy Kroeger) <i>Libertad, privilegio y responsabilidad de todo bautizado</i>	89
Guía de preguntas para el trabajo congregacional	95
(También se encuentran al final de cada ponencia)	

Abreviaturas

C.L.	Confesiones Luteranas
C.A.	Confesión de Augsburgo
Ap.	Apología de la C.A.
A.E.	Artículos de Esmalcalda
Tr.	Tratado sobre el poder y la primacía del Papa
C.me.	Catecismo menor
C.ma.	Catecismo mayor
F.C.	Fórmula de la Concordia (Epítome)
FCDS	Fórmula de la Concordia Declaración Sólida.